

FKKエクストラードズド橋用システム 12E-TC15ED・19E-TC15ED・27E-TC15ED

— 長大橋の進歩と共に —

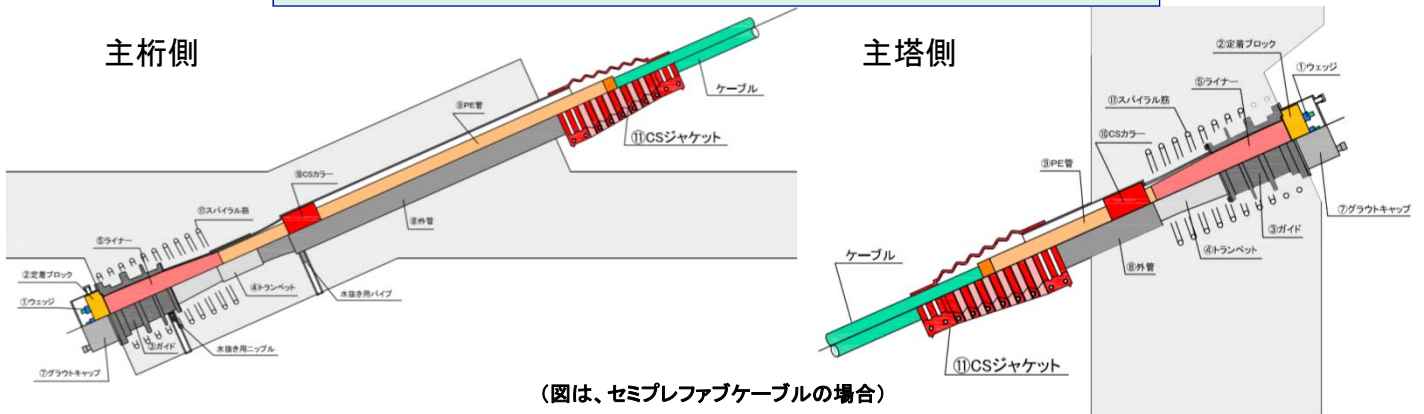
概要

各種のケーブルシステムに対応し、斜材ケーブルの防水・防錆と現場の施工条件に合わせて構築することが可能なシステムです。

各種被覆PC鋼材や裸PC鋼材に適用し、12S15.2mm・19S15.2mm・27S15.2mmの3種類のケーブルに対応しています。

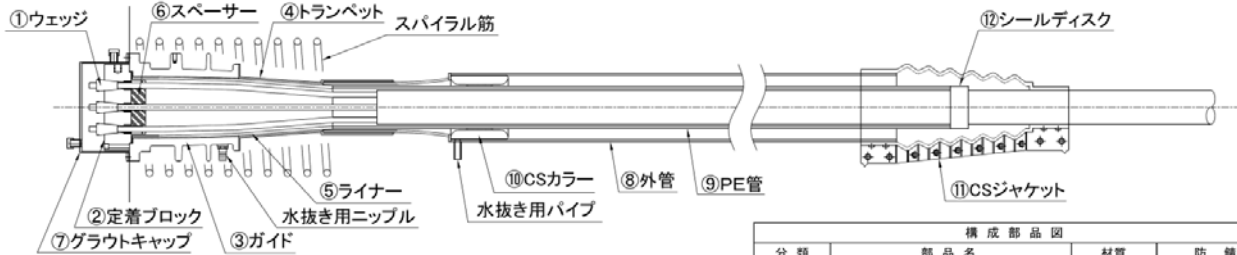
— CSジャケット—

斜材・吊材ケーブルの防錆の為、定着体内への雨水等の浸入を防ぐカバーとして斜材・吊材ケーブルと定着体の接合部に取り付けられるCSジャケットを開発しました。



定着具の構成

(例:セミプレファブケーブルを使用した主桁側定着体の場合)



19E-TC15ED

構成部品図			
分類	部品名	材質	防錆
供給部品	① ウェッジ(被覆鋼材用)	SNCM420H	防錆油
	② 定着ブロック(ボルト・PEブッシュ付)	SCM435H	防錆油
	③ ガイド	FOD450	エポキシ樹脂粉末塗装
	④ トランペット(鋼製) (ボルト付)	STK or SGP	亜鉛めっき (HDZ55)
	⑤ ライナー(止水リング付)	HDPE	—
	⑥ スペース (ボルト・スプリングピン付)	HDPE	—
	⑦ グラウトキャップ(ボルト付)	SUS304	—
	⑧ 外管	STKM13A	亜鉛めっき (HDZ55)
	⑨ PE管	HDPE	—
	⑩ CSカラー	NR	—
	⑪ CSジャケット	EPDM	—
	⑫ シールディスク	HDPE	—
現場手配品	グラウト止め用防水テープ類	—	—
	スパイラル筋 (D19)	SD345	—
	ガイド型枠取付けボルト(M18)	—	—

緊張に使用するジャッキは外ケーブルシステムと同様のジャッキを用います。本システムは、セミオーダータイプの定着具です。ご使用の際にはあらかじめFKKにご相談下さい。