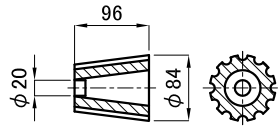
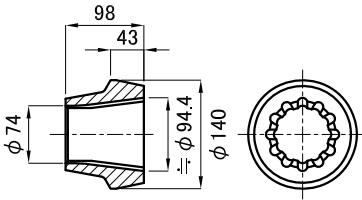


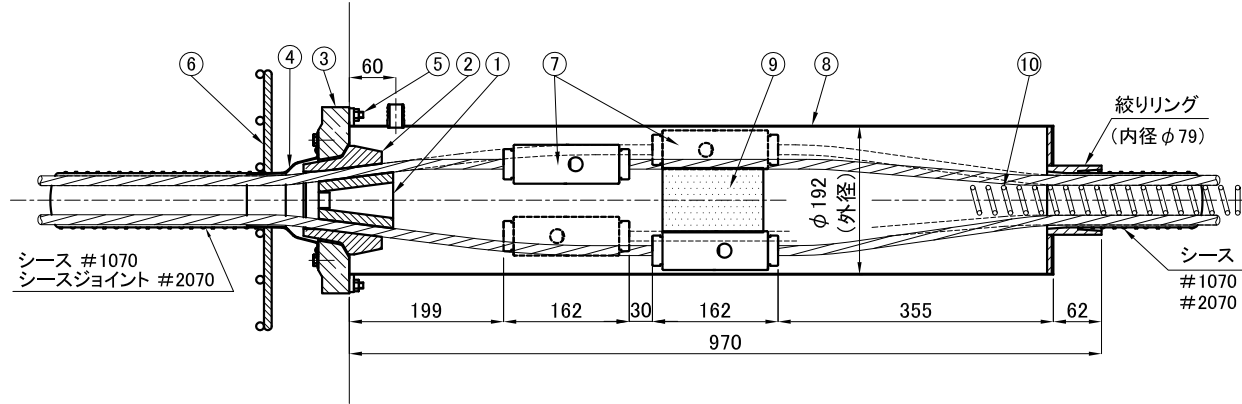
FKK工法 モノグリップ型カプラー <C12T13MH>



① 雄コーン



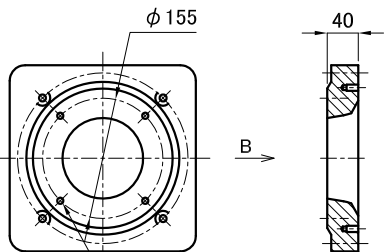
② 雌コーン



組立図

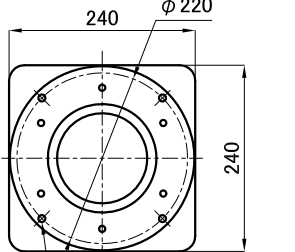
コーンジョイント取付面: B

カプラーシース取付面: A

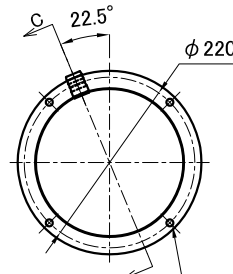


コーンジョイント取付ボルト穴
4-M8

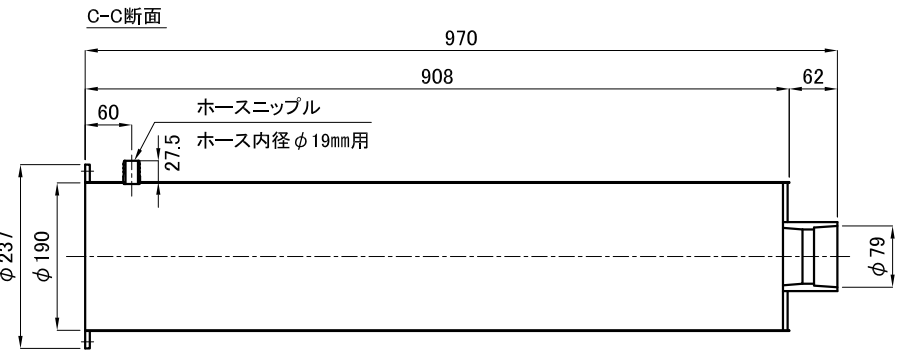
③ 支圧板



型枠取付ボルト・
カプラーシース取付ボルト孔
4-φ9



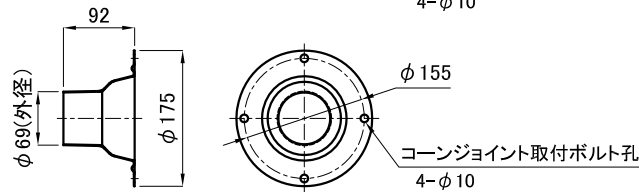
カプラーシース取付ボルト孔
4-φ10



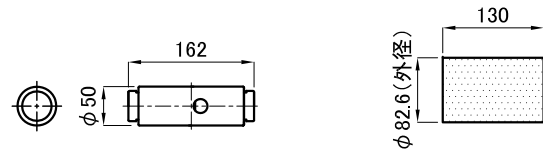
⑧ カプラーシース

現場手配品 ⑤ 型枠取付ボルト
4-M8 x L
(ボルトの長さは現場により異なる)

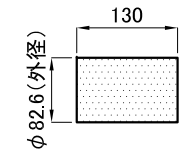
⑥ 定着具筋(グリッド筋) 1組の長さ
L=4291mm



④ コーンジョイント



⑦ モノグリップ型カプラー-C1T13MH

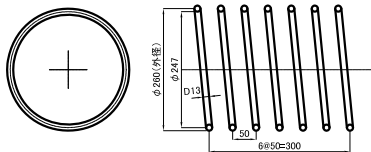
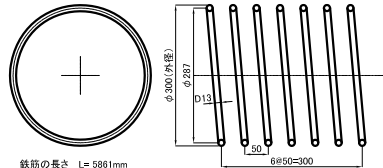
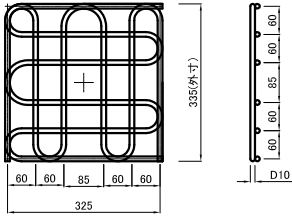
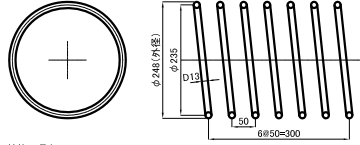
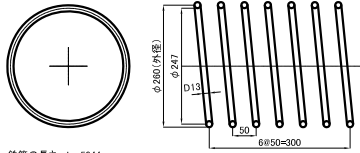


⑨ スペーサーリング

構成部品図

定着具	分類	部品名	形状寸法(mm)	材質	数量	質量(kg)	
定着具 12T13M220	供給部品	① 雄コーン	φ84×96	SCM421	1	2.0	
		② 雌コーン	φ140×98	SCM440	1	4.8	
		③ 支圧板	240×240×40	FCD450	1	10.3	
		④ コーンジョイント	φ175×92	SPCE	1	0.3	
	現場手配品	⑤ 型枠取付ボルト	M8×L	-	-	4	-
		⑥ 定着具筋(グリッド筋)	D10-325×325	SD295A以上	-	1組	2.4
ケーブル 接続具 C12T13MH	供給部品	⑦ モノグリップ型 カプラー-C1T13MH	φ50×162	ウェッジ SCM415H コネクタ S45C スリーブ SCM435H	12	21.9	
		⑧ カプラーシース	φ237×970	SPOC	1	6.9	
		⑨ スペーサーリング	φ82.6×130	STKM13A	1	1.0	
	-	⑩ センタースパイラル	φ37×50	-	1	-	

定着具筋及び定着具周囲の補強鉄筋

<p>S2</p> <p>縦端距離 180mm かぶり 35mm 補強鉄筋 D13@62.5mm 緊強してよいコンクリート強度 27N/mm²</p>	 <p>鉄筋の長さ L=5044mm 鉄筋の質量 5.0kg ※スパイラル筋を分割して製作する場合は、半周以上のラップ長を確保する。</p>	<p>S4</p> <p>縦端距離 200mm かぶり 35mm 補強鉄筋 D13@125mm 緊強してよいコンクリート強度 27N/mm²</p>	 <p>鉄筋の長さ L=5861mm 鉄筋の質量 5.8kg ※スパイラル筋を分割して製作する場合は、半周以上のラップ長を確保する。</p>	<p>G2</p> <p>縦端距離 203mm かぶり 35mm 鉄筋径 D10 補強鉄筋 D13@125mm グリッド筋の位置(W) 80~120mm 緊強してよいコンクリート強度 27N/mm²</p>	 <p>1組の長さ L=4291mm 1組の質量 2.4kg</p>
<p>S3</p> <p>縦端距離 180mm かぶり 35mm 補強鉄筋 D16@100mm 緊強してよいコンクリート強度 27N/mm²</p>	 <p>鉄筋の長さ L=4799mm 鉄筋の質量 4.8kg ※スパイラル筋を分割して製作する場合は、半周以上のラップ長を確保する。</p>	<p>S5</p> <p>縦端距離 190mm かぶり 45mm 補強鉄筋 D13@62.5mm 緊強してよいコンクリート強度 29N/mm²</p>	 <p>鉄筋の長さ L=5044mm 鉄筋の質量 5.0kg ※スパイラル筋を分割して製作する場合は、半周以上のラップ長を確保する。</p>		